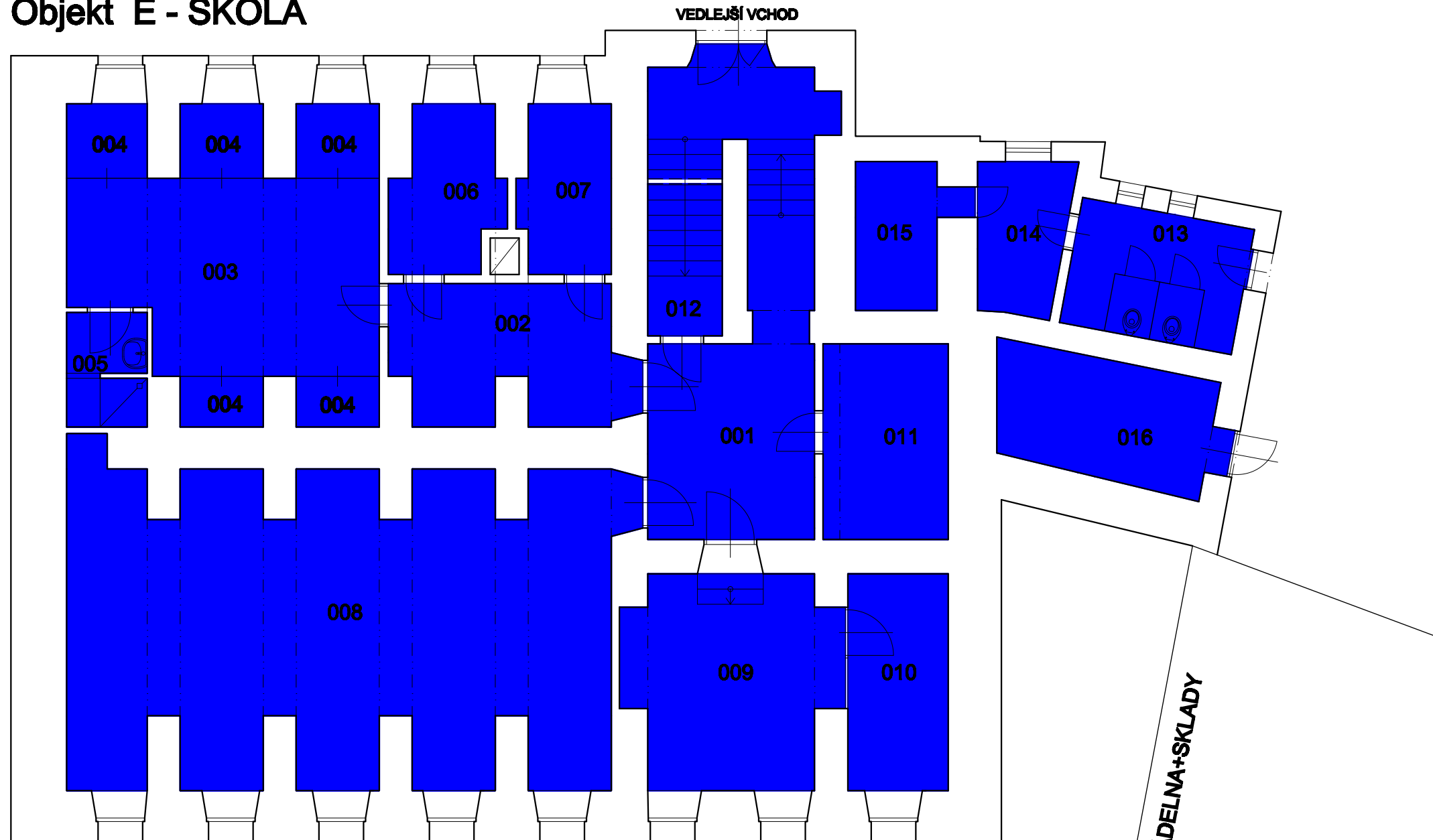


Objekt E - ŠKOLA

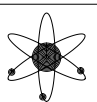


PŮDORYS 1S

Legenda místností

Číslo místnosti	Účel místnosti	Plochy místností (m ²)					PU sport vnitřní	PU sport venkovní	Poznámka
		výuky	ubytování	stravování	ostatní	provozní			
001	chodba+schodiště				24,89			53 -š.m. die majetku	
002	chodba				12,07			53 -š.m. die majetku	
003	chodba				21,83			53 -š.m. die majetku	
004	šatny žáků- 5 boxů				10,44			16 -š.m. die majetku	
005	sprcha-zaměstnanci				3,50			17 -š.m. die majetku	
006	šatna-tělocvičár				6,41			17 -š.m. die majetku	
007	hlavní uzávěr vody				5,77				
008	stělnice				63,10			19 -š.m. die majetku	
009	sklad				16,42			18 -š.m. die majetku	
010	sklad				8,47			18a -š.m. die majetku	
011	sklad-kartony				9,53			20 -š.m. die majetku	
012	sklad				4,41			míst. pod schodištěm	
013	WC-pisoáry,kabiny				8,70				
014	sklad				5,19				
015	sklad				5,18				
016	sklad				10,38				

216,27

ZODP. PROJEKTANT	VYPRACOVAL	KRESLIL	 KARYO PROJEKT , s.r.o. Projekční a inženýrská činnost Polka 40, 790 64 Vápenná IČO: 27787389	
MÍSTO STAVBY Vidnava	ING. J. LAPČÍK	ING. J. LAPČÍK		
INVESTOR Výchovný ústav, střední škola, základní škola a školní jídelna, Vidnava, Klášterní 251	AKCE - STAVEBNÍ OBJEKT		ČÍSLO ZAKÁZKY	2009-002
Pasportizace objektu Výchovný ústav, střední škola, základní škola a školní jídelna Vidnava			STUPEŇ	Pasport
			DATUM	02/2009
OBSAH Objekt E - ŠKOLA			FORMÁT	2 x A4
Půdorys 1S			MĚŘÍTKO	1:100
			ČÍSLO PŘÍLOHY	E1