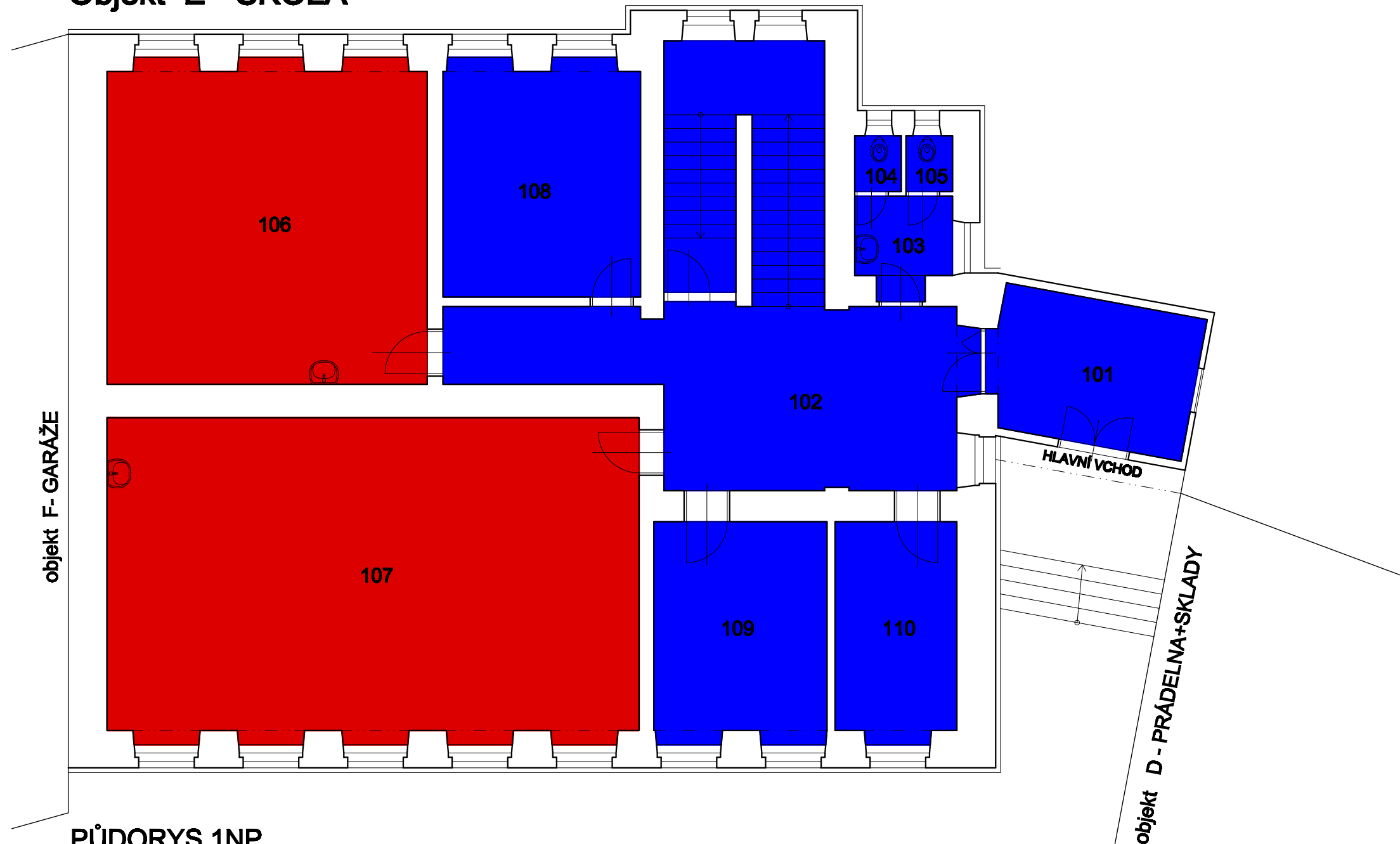


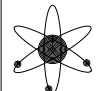
Objekt E - ŠKOLA



PŮDORYS 1NP

Legenda místností

Číslo místnosti	Účel místnosti	Plochy místností (m ²)					PU sport vnitřní	PU sport venkovní	Poznámka
		výuky	ubytování	stravování	ostatní	provozní			
101	zádveň				12,76				
102	chodba				48,35				46 -š.m. die majetku
103	WC zaměstnanci-předstí				3,93				46-š.m. die majetku
104	WC zaměstnanci-kabina1				1,13				46-š.m. die majetku
105	WC zaměstnanci-kabina2				1,13				46-š.m. die majetku
106	učebna č.1	44,79							21 -š.m. die majetku
107	učebna č.2	74,43							22 -š.m. die majetku
108	kancelář-účetní, skladnice				20,19				23 -š.m. die majetku
109	kancelář-mzdová účetní				16,53				24 -š.m. die majetku
110	kancelář-rozpočtářka				11,43				25 -š.m. die majetku
		119,22			115,45				

ZODP. PROJEKTANT	VYPRACOVAL	KRESLIL	 KARYO PROJEKT , s.r.o. Projekční a inženýrská činnost Polka 40, 790 64 Vápenná IČO: 27787389	
MÍSTO STAVBY	ING. J. LAPČÍK			
INVESTOR	ING. J. LAPČÍK			
MÍSTO STAVBY Vidnava INVESTOR Výchovný ústav, střední škola, základní škola a školní jídelna, Vidnava, Klášterní 251 AKCE - STAVEBNÍ OBJEKT			ČÍSLO ZAKÁZKY	2009-002
Pasportizace objektu Výchovný ústav, střední škola, základní škola a školní jídelna Vidnava			STUPEŇ	Pasport
			DATUM	02/2009
OBSAH Objekt E - ŠKOLA Půdorys 3NP			FORMÁT	2 x A4
			MĚŘÍTKO	ČÍSLO PŘÍLOHY
			1:100	E2