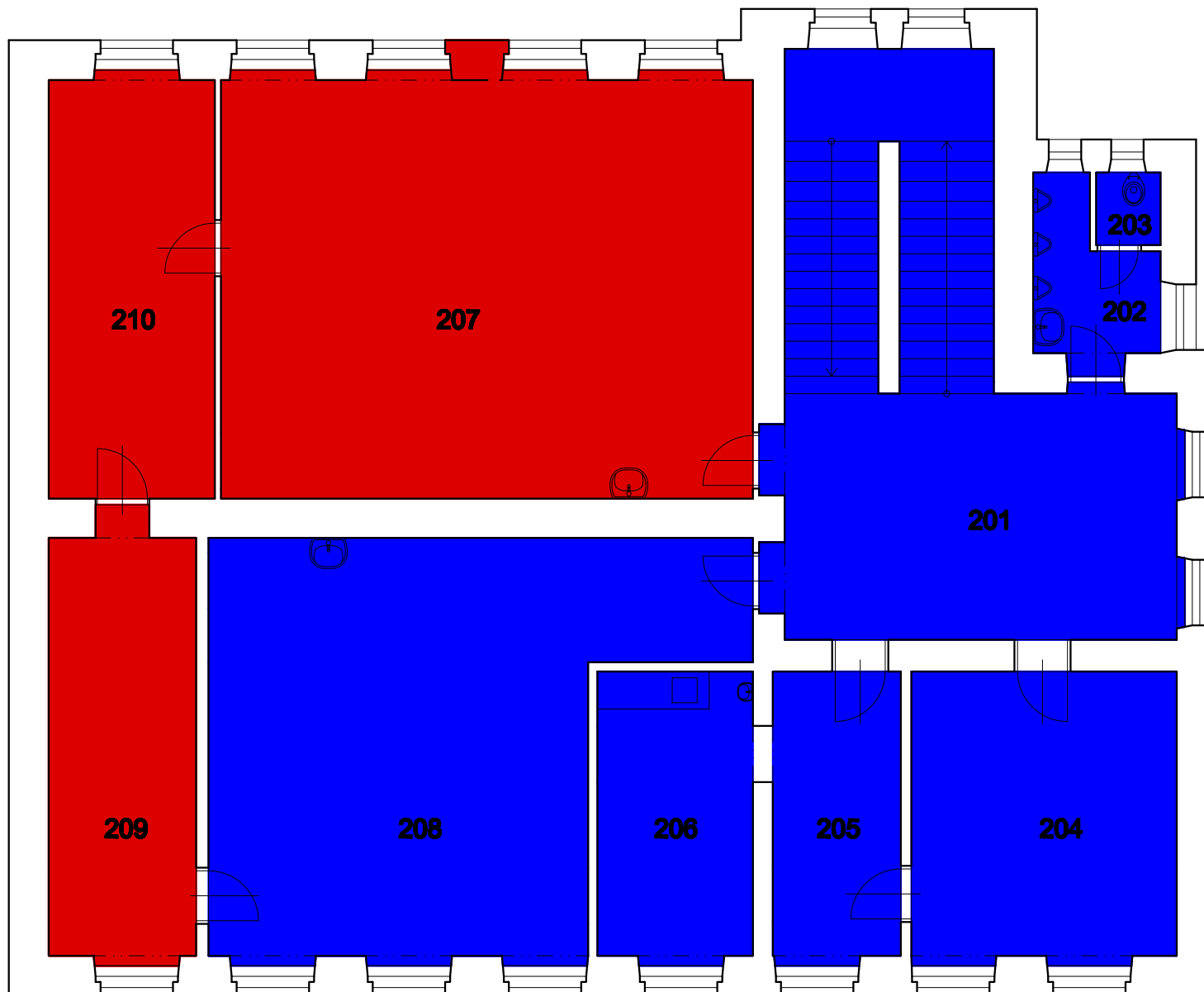
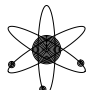


PŮDORYS 2NP

Legenda místností

Číslo místnosti	Účel místnosti	Plochy místností (m ²)					PU sport vnitřní	PU sport venkovní	Poznámka
		výuky	ubytování	stravování	ostatní	provozní			
201	chodba+schodiště				43,25				44 -š.m. do majetku
202	WC žáci-předstíh+pisárny				4,81				
203	WC žáci-kabina				1,19				
204	kancelář-ředitel				19,77				27 -š.m. do majetku
205	kancelář-ec. pracovníce				9,55				27 -š.m. do majetku
206	kancelář-ec. pracovníce				11,55				28 -š.m. do majetku
207	učebna č.3	58,53							29 -š.m. do majetku
208	společna				46,58				30 -š.m. do majetku
209	kabinet-truhlář 1	16,46							31 -š.m. do majetku
210	kabinet-truhlář 2	18,04							32 -š.m. do majetku
		93,03			136,70				



ZODP. PROJEKTANT	VYPRACOVAL	KRESLIL	 KARYO PROJEKT, s.r.o. Projekční a inženýrská činnost Polka 40, 790 64 Vápenná IČO: 27787389	
MÍSTO STAVBY	ING. J. LAPČÍK	ING. J. LAPČÍK		
INVESTOR	Výchovný ústav, střední škola, základní škola a školní jídelna, Vidnava, Klášterní 251			
AKCE - STAVEBNÍ OBJEKT	Pasportizace objektu Výchovný ústav, střední škola, základní škola a školní jídelna Vidnava		ČÍSLO ZAKÁZKY	2009-002
OBSAH	Objekt E - ŠKOLA Půdorys 3NP		STUPEŇ	Pasport
			DATUM	02/2009
			FORMÁT	2 x A4
			MĚŘÍTKO	1:100
			ČÍSLO PŘÍLOHY	E3