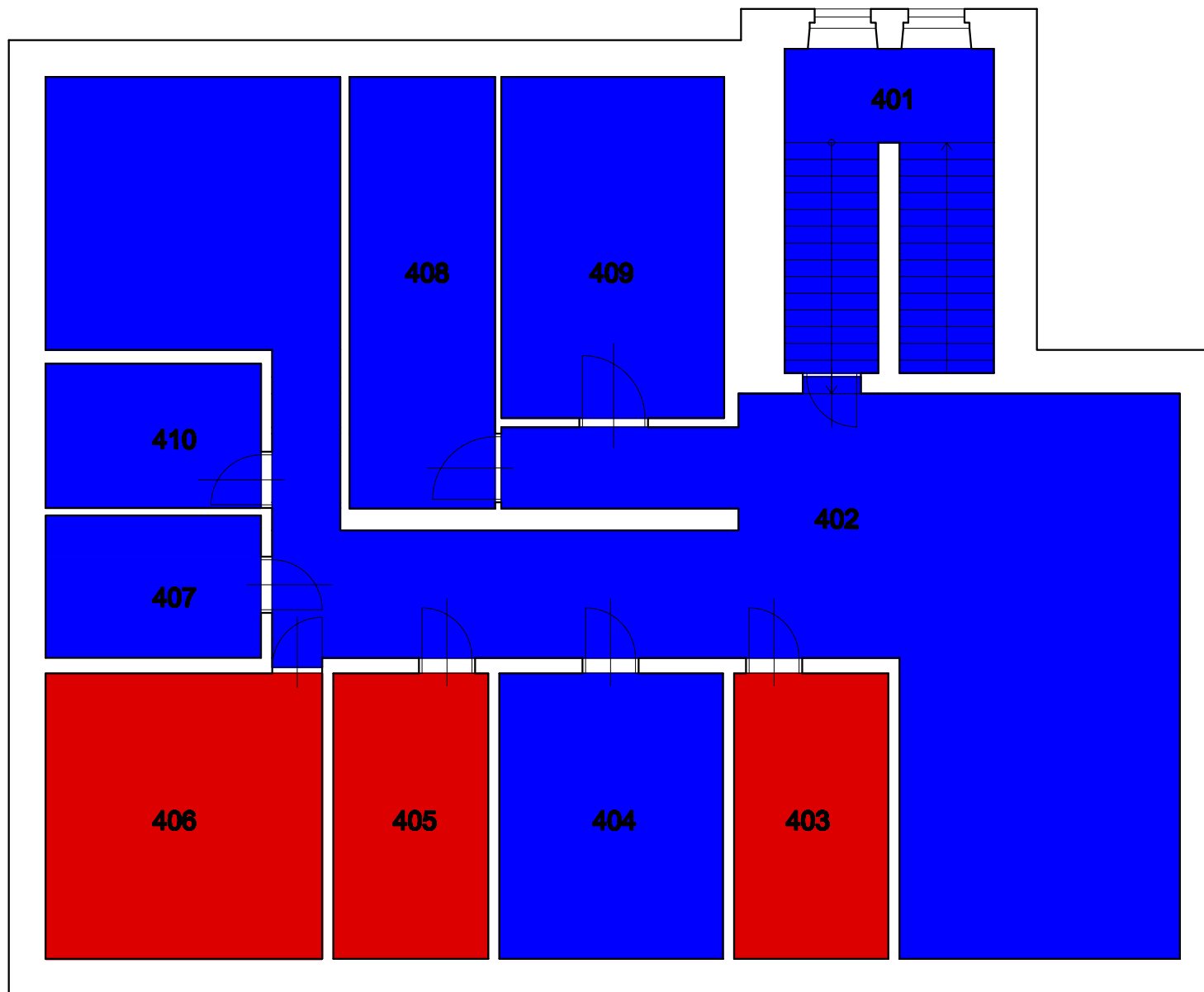


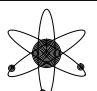
PŮDORYS PODKROVÍ

Legenda místností

Číslo místnosti	Účel místnosti	Plochy místností (m ²)				PU sport vnitřní	PU sport venkovní	Poznámka
		výuky	ubytování	stravování	ostatní			
401	schodiště				16,13			39 -č.m. dle majetku
402	chodba+nevyužitá prostory				95,87			39 -č.m. dle majetku
403	kabinet sportovních potřeb	11,29						218-č.m. dle majetku
404	sklad-BOZP				16,36			
405	kabinet-Tv a Bv	11,33						41 -č.m. dle majetku
406	kabinet sportovních potřeb	20,25						215-č.m. dle majetku
407	sklad				7,87			
408	sklad-školní potřeby				16,10			50 -č.m. dle majetku
409	sklad-učebnice				19,49			52 -č.m. dle majetku
410	Telefonica O2				7,97			místnost se pronajímá
		42,87		179,79				

Půda je zakreslena pouze schematicky



ZODP. PROJEKTANT	VYPRACOVAL	KRESLIL	 KARYO PROJEKT , s.r.o. Projekční a inženýrská činnost Polka 40, 790 64 Vápenná IČO: 27787389	
MÍSTO STAVBY	ING. J. LAPČÍK			
INVESTOR	ING. J. LAPČÍK			
AKCE - STAVEBNÍ OBJEKT	Pasportizace objektu Výchovný ústav, střední škola, základní škola a školní jídelna Vidnava		ČÍSLO ZAKÁZKY	2009-002
OBSAH	Objekt E - ŠKOLA		STUPEŇ	Pasport
	Půdorys podkroví		DATUM	02/2009
			FORMÁT	2 x A4
			MĚŘÍTKO	ČÍSLO PŘÍLOHY
			1:100	E5